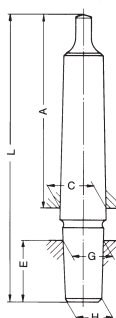


Groupe d'outils 04

Type 236
entièrement renforcé et rectifié



Arbre conique avec tenon
d'éjection DIN 228 chapitre 1



Cône pour mandrin de perçage
DIN 238
Cône pour mandrin de perçage
Jacobs

Cône Morse DIN 228 B	Cône du mandrin de perçage	N° id.	L	A	C	E	G	H	Poids env. g
-------------------------	----------------------------------	--------	---	---	---	---	---	---	-----------------

Type 236 Arbre de fixation conique avec cône pour mandrin de perçage DIN 238

0	B10	014893	79	56,5	9,045	14,5	10,095	9,4	35
0	B12	014894	85	56,5	9,045	18,5	12,065	11,1	40
1	B10	014897	86	62	12,065	14,5	10,095	9,4	55
1	B12	014898	89	62	12,065	18,5	12,065	11,1	65
1	B16	014899	97	62	12,065	24	15,733	14,5	90
1	B18	014900	106	62	12,065	32	17,780	16,2	110
1	B18*	018755	97	62	12,065	25	17,431	16,2	95
2	B10	014904	103,5	75	17,780	14,5	10,095	9,4	130
2	B12	014905	106,5	75	17,780	18,5	12,065	11,1	135
2	B16	014906	110,5	75	17,780	24	15,733	14,5	160
2	B18	014907	117,5	75	17,780	32	17,780	16,2	180
2	B18*	018756	108,5	75	17,780	25	17,431	16,2	165
2	B22	014908	128,5	75	17,780	40,5	21,793	19,8	245
3	B12	014911	125	94	23,825	18,5	12,065	11,1	280
3	B16	014912	134	94	23,825	24	15,733	14,5	310
3	B18	014913	141	94	23,825	32	17,780	16,2	320
3	B18*	018757	132	94	23,825	25	17,431	16,2	320
3	B22	014914	147	94	23,825	40,5	21,793	19,8	390
3	B24	014915	158	94	23,825	50,5	23,825	21,3	440
4	B16	014916	159	117,5	31,267	24	15,733	14,5	625
4	B18	014917	168	117,5	31,267	32	17,780	16,2	660
4	B18*	018758	159	117,5	31,267	25	17,431	16,2	640
4	B22	014918	176	117,5	31,267	40,5	21,793	19,8	715
4	B24	014919	185	117,5	31,267	50,5	23,825	21,3	770
5	B16	014920	196	149,5	44,399	24	15,733	14,5	1600
5	B18	014921	204,5	149,5	44,399	32	17,780	16,2	1600
5	B18*	018759	195,5	149,5	44,399	25	17,431	16,2	1560
5	B22	014922	213,5	149,5	44,399	40,5	21,793	19,8	1650
5	B24	014923	224,5	149,5	44,399	50,5	23,825	21,3	1700

Type 236 Arbre de fixation conique avec cône pour mandrin de perçage Jacobs

1	J1	014970	86,5	62	12,065	16,7	9,754	8,5	50
1	J2	014971	92	62	12,065	22,2	14,199	12,4	70
1	J3	014972	101	62	12,065	31	20,599	19	50
1	J6	014974	95	62	12,065	25,4	17,170	15,9	50
2	J1	014976	101	75	17,780	16,7	9,754	8,5	130
2	J2	014977	106,5	75	17,780	22,2	14,199	12,4	160
2	J3	014978	115,5	75	17,780	31	20,599	19	200
2	J6	014981	109,5	75	17,780	25,4	17,170	15,9	165
2	J33	014980	109,5	75	17,780	25,4	15,850	14,2	160
3	J2	014983	126	94	23,825	22,2	14,199	12,4	310
3	J3	014984	135	94	23,825	31	20,599	19	350
3	J6	014988	129	94	23,825	25,4	17,170	15,9	310
3	J33	014987	129	94	23,825	25,4	15,850	14,2	310
4	J3	014991	161	117,5	31,267	31	20,599	19	475
4	J6	014995	155	117,5	31,267	25,4	17,170	15,9	620

* pour Supra et Spiro avec cône de fixation raccourci
arbre de fixation conique avec filetage (type 238) ou arbre cylindrique (Type 237) sur demande