

## Kennet

Régllette extra mince avec détecteur de présence en option



### Présentation générale

La régllette à platine LED intégrée "Kennet" de Kosnic utilisent des LED haute performance pour offrir une efficacité lumineuse exceptionnelle. La température de couleur est paramétrable (3000/4000/6000K) et le luminaire dispose d'une alimentation anti-scintillement. Le produit offre également la possibilité d'intégrer un module de secours et un détecteur de présence et crépusculaire.

### Caractéristiques

- T° de couleur paramétrable (3000/4000/6000K)
- Anti-scintillement
- Module de secours
- Détecteur crépusculaire et de présence en option avec fonction veille
- Flux lumineux élevé à 110lm/W
- Classe I, IK08
- Convient au câblage traversant
- Passage de câble de 20 mm
- Longue durée de vie 50 000h (L80B50)
- Démarrage instantané
- Émission d'UV négligeable

### Module de secours

La batterie de secours optionnelle permet au luminaire de fonctionner pendant plus de 3 heures à une puissance réduite en cas de coupure de courant.

### Détecteur de présence

Le détecteur de mouvement hyperfréquence peut se déclencher en-dessous d'un seuil de luminosité ambiante. La sensibilité de détection et le temps d'éclairage peuvent être également paramétrés, ainsi que la fonction veille.

### Caractéristiques

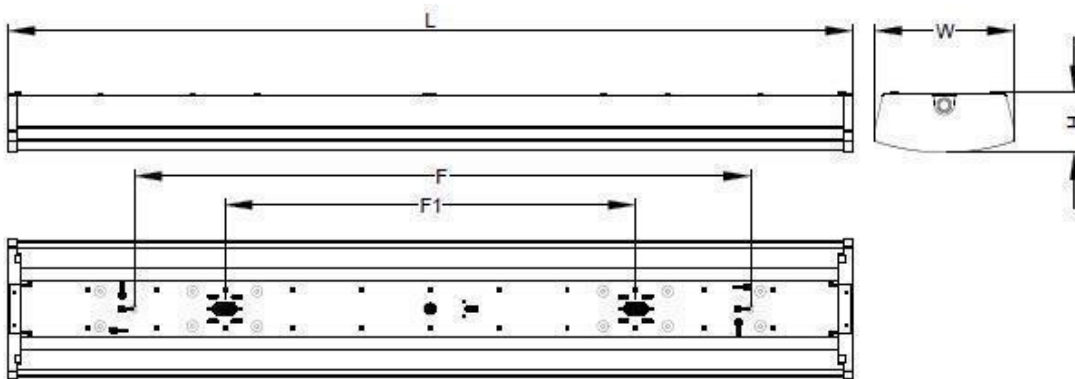
Référence	KBTN30LS12/SCT	KBTN48LS12/SCT	KBTN65LS12/SCT
Puissance	30 W	48 W	65 W
Tension	220-240 Vac 50-60 Hz	220-240 Vac 50-60 Hz	220-240 Vac 50-60 Hz
Courant d'entrée	137 mA	220 mA	297 mA
Protection	Classe I, IP20	Classe I, IP20	Classe I, IP20
Connexion	Bornes de câblage	Bornes de câblage	Bornes de câblage
Flux lumineux	3000 lm (3000K) 3300 lm (4000K) 3300 lm (6000K)	4800 lm (3000K) 5200 lm (4000K) 5200 lm (6000K)	6500 lm (3000K) 7100 lm (4000K) 7100 lm (6000K)
T° de couleur paramétrable	3000 K Blanc chaud 4000 K Blanc neutre 6000 K Lumière du jour	3000 K Blanc chaud 4000 K Blanc neutre 6000 K Lumière du jour	3000 K Blanc chaud 4000 K Blanc neutre 6000 K Lumière du jour
% de scintillement			
Durée de vie (L80B50)	50 000h	50 000h	50 000h
Gradable	Non	Non	Non
Nb de cycle de commutation	50 000	50 000	50 000
Tps de préchauffage à 60% Φ	Lumière instantanée	Lumière instantanée	Lumière instantanée
Dimensions L x l x D	1178 mm x 205 mm x 87 mm	1478 mm x 205 mm x 87 mm	1778 mm x 205 mm x 87 mm
Poids			
Facteur de puissance	0.95	0.95	0.95
Courant d'appel			
Maintenance du flux lumineux	0.75	0.75	0.75
Déviations colorimétriques	<6	<6	<6
IRC	>80	>80	>80
Temps de démarrage	0.10	0.10	0.10
Température ambiante	-20 à 40 °C	-20 à 40 °C	-20 à 40 °C
Module de secours	CEW05LBL	CEW05LBL	CEW05LBL
Flux lumineux			

Type de détecteur	Haute fréquence
Portée de détection	Rayon maximum de 12 m à 6 m de hauteur (réglages 25/50/75/100%)
Angle de détection	360 °
Moment de fonctionnement	5 sec / 90 sec / 3 min / 10 min
Seuils de lumière ambiante au capteur	5 lux / 15 lux / 50 lux / Désactivé
Fonction veille	Oui (20%)
Alimentation	≤ 1.0 W
Système HF	5.8 GHz
Sortie du détecteur	< 0.5 mW

### Accessoires

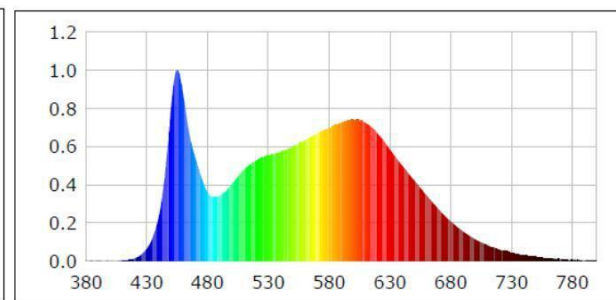
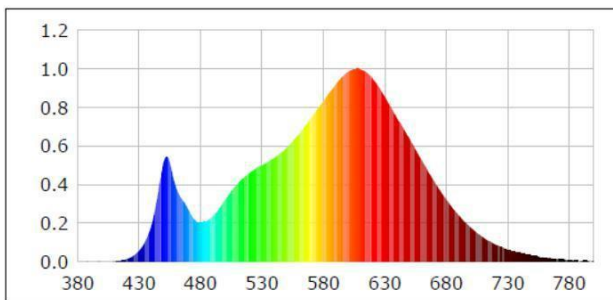
Description:	Référence	Détails:
Module de secours	CEW05LBL/N	Module d'urgence Li-Ion de trois heures
Détecteur de présence	KBTNLS1-MWS2	Détecteur de mouvement et de lumière du jour haute fréquence

## Dimensions



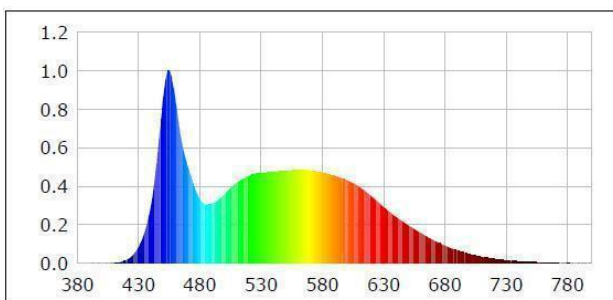
Product Code	Length(mm)	Width(mm)	Height (mm)	Fixing (mm)	Besa Boxes Fixing(mm)
4F	1178	205	87	845	600
5F	1478	205	87	1145	600
6F	1778	205	87	1415	600

## Informations photométriques



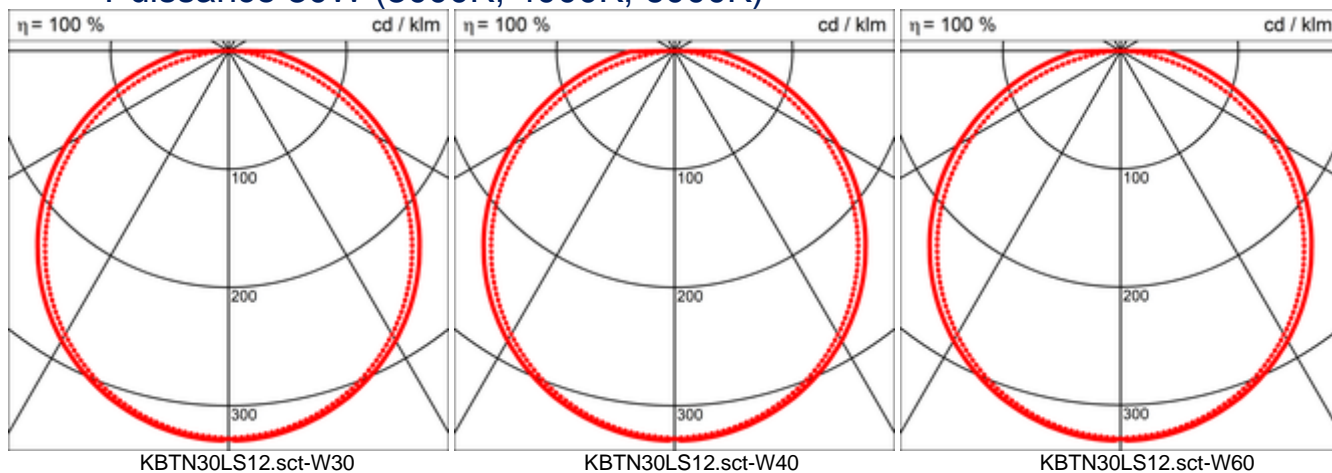
3000K

4000K

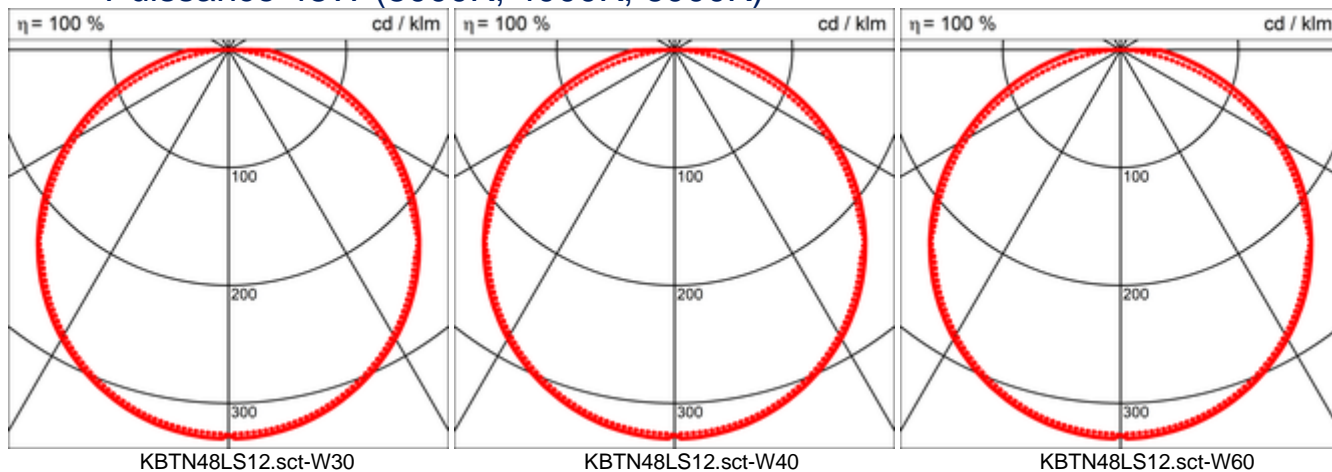


6000K

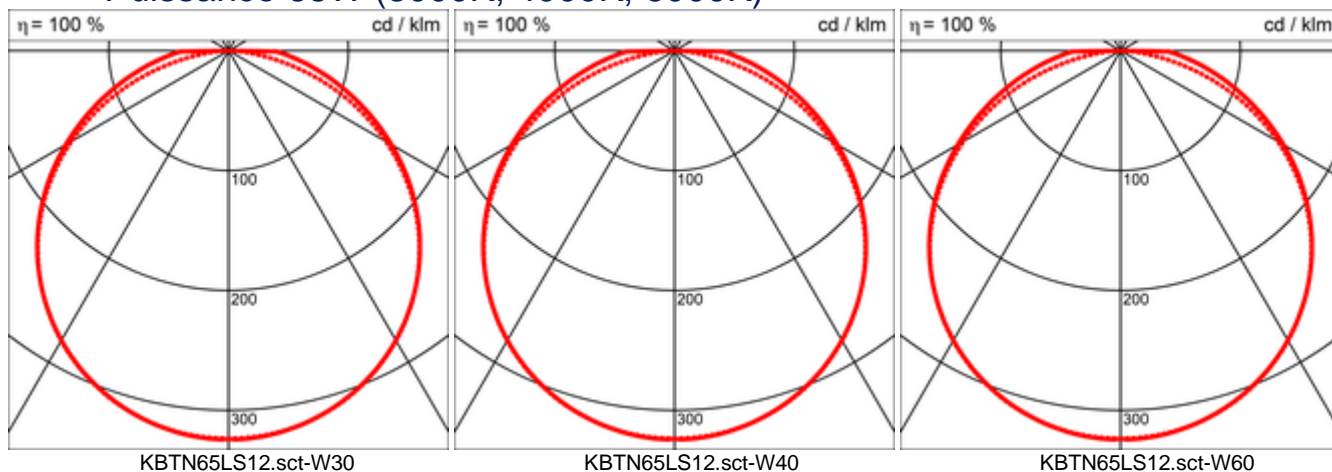
## Courbes photométriques Puissance 30W (3000K, 4000K, 6000K)



## Puissance 48W (3000K, 4000K, 6000K)



## Puissance 65W (3000K, 4000K, 6000K)



## Label énergétique

