



HD 5/15 C+

Le nettoyeur haute pression à eau froide HD 5/15 C+ est mobile et s'adapte à toutes les situations de nettoyage professionnelle. Ce modèle est équipé en série d'une rotabuse.



1 Mobile

- La poignée de transport intégrée située à l'avant de l'appareil facilite le chargement et le transport.
- Guidon rétractable par simple pression d'un bouton.

2 Flexible

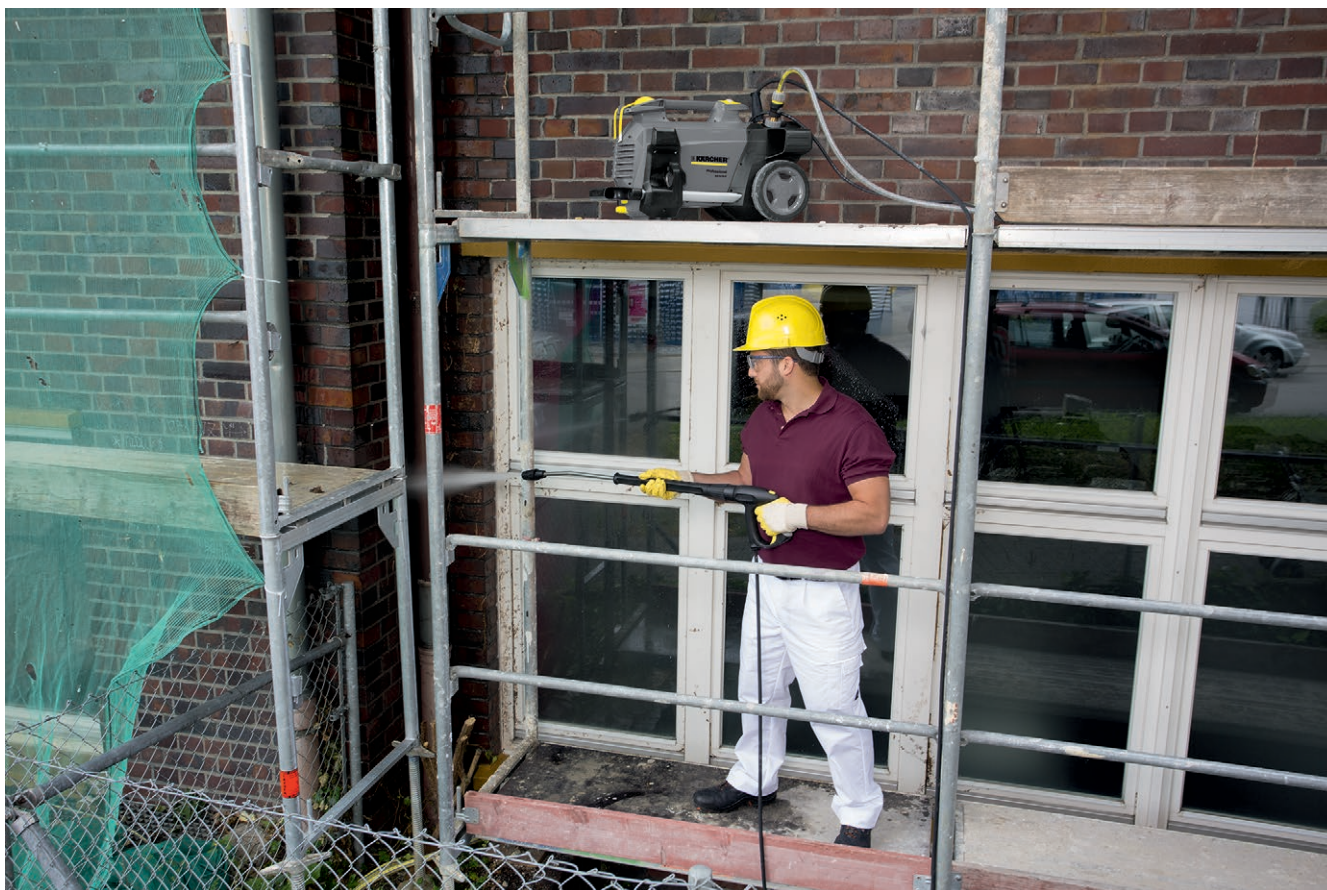
- Fonctionnement possible à la verticale ou à l'horizontale.
- Dans le cas d'un fonctionnement à l'horizontale, les roues ne reposent pas au sol. Ainsi, l'appareil bénéficie d'une stabilité maximale.

3 Rangement pour les accessoires

- Raccord fileté (M 18 x 1,5) permettant de ranger directement un nettoyeur de surfaces sur l'appareil.
- Rangements pratiques pour la buse triple et la rotabuse.

4 Qualité

- La coupure automatique du moteur protège les composants et prolonge la durée de vie de l'appareil.
- Culasse en laiton haut de gamme.



HD 5/15 C+

- Décompression automatique
- Pour un fonctionnement à la verticale ou à l'horizontale
- Utilisation confortable et connexion rapide: poignée-pistolet EASY!Force et connexion EASY!Lock.

Caractéristiques techniques

Référence	1.520-142.0	
Code EAN	4039784695603	
Type de courant	Ph / V / Hz	1 / 230 / 50
Débit	l/h	500
Pression de service	bar / MPa	150 / 15
Pression maximum	bar / MPa	200 / 20
Température maxi d'admission	Température max. eau (°C)	bis zu 60
Puissance raccordée	kW	2,8
Poids	kg	25,2
Dimensions (l x L x h)	mm	380 x 360 x 930

Équipement

Poignée-pistolet	Poignée-pistolet Easy Press	
Poignée-pistolet avec grip élastomère de confort	■	
Flexible haute pression	m	10 / DN 6, 250 bars
Lance	mm	850
Buse triple (0°/25°/40°)	Manuel	
Rotabuse	■	
ANTI!Twist	-	
Stop total	■	
Servo control	-	

■ Standard.

HD 5/15 C+

1.520-142.0

KÄRCHER



		Référence	Diamètre nominal	Pression de service max.	Longueur	Prix	Descriptif	
Standard avec raccord à visser aux deux extrémités								
Flexible haute pression, 10 m, DN 8, 315 bar, rallonge	1	6.391-342.0	DN 8	315 bar	10 m		Pour augmenter le rayon d'action du nettoyeur haute pression. Raccord M 22 x 1,5 aux deux extrémités.	▲
Flexible haute pression, 30 m, DN 8, avec raccord pivotant	2	6.390-293.0	DN 8	315 bar	30 m		Avec raccord fileté aux deux extrémités, M 22 x 1,5 avec protection contre le pliage.	▲
Longlife 400 avec raccord à visser aux deux extrémités								
Flexible haute pression Longlife 400, 10 m, DN 6, avec raccord pivotant	3	6.391-883.0	DN 6	400 bar	10 m		Avec raccord fileté aux deux extrémités, M 22 x 1,5 avec protection contre le pliage. Avec double blindage acier.	▲
Flexible haute pression Longlife 400, 10 m, DN 8, rallonge	4	6.391-354.0	DN 8	400 bar	10 m			▲
Flexible haute pression Longlife 400, 15 m, DN 8, avec raccord pivotant	5	6.389-709.0	DN 8	400 bar	15 m		Avec raccord fileté aux deux extrémités, M 22 x 1,5 avec protection contre le pliage. Avec double blindage acier	▲
Flexible haute pression Longlife 400, 30 m, DN 8, avec raccord pivotant	6	6.390-294.0	DN 8	400 bar	30 m		Avec raccord fileté aux deux extrémités, M 22 x 1,5 avec protection contre le pliage. Avec double blindage acier.	▲
Flexible haute pression, 1,5 m, DN 8, avec raccords	7	6.390-178.0	DN 8	400 bar	1,5 m		Flexible haute pression 1,5 m (DN 8, M 22 x 1,5) avec protection contre le pliage et raccord fileté des deux côtés. Permet le raccordement d'enrouleurs dotés du raccord correspondant (M 22 x 1,5).	□
Longlife qualité alimentaire avec raccord à visser aux deux extrémités								
Flexible haute pression pour le secteur alimentaire 400 bar, 10 m, DN 8, avec raccord pivotant	8	6.391-864.0	DN 8	400 bar	10 m		Avec raccord fileté aux deux extrémités, M 22 x 1,5 avec protection contre le pliage. À double blindage acier et revêtement extérieur bleu non marquant et résistant aux graisses animales.	▲
Flexible haute pression pour le secteur alimentaire 400 bar, 20 m, DN 8, avec raccord pivotant	9	6.391-887.0	DN 8	400 bar	20 m			▲
Standard								
Flexible haute pression, 10 m, DN 6, raccord AVS sur le pistolet	10	6.391-238.0	DN 6	250 bar	10 m		Flexible haute pression 10 m (M 22 x 1,5) avec protection contre le pliage. Avec raccord à palier rotatif AVS breveté sur le pistolet et raccord fileté manuel.	■
Flexible haute pression, 10 m, DN 6, 300 bar, raccord AVS sur le pistolet	11	6.391-875.0	DN 6	300 bar	10 m		Avec raccord AVS breveté sur le pistolet (palier rotatif) et raccord fileté manuel, M 22 x 1,5 avec protection contre le pliage.	□
Longlife 400								
Flexible haute pression Longlife 400, 10 m, DN 6, M 22 x 1,5	12	6.391-882.0	DN 6	400 bar	10 m		Avec raccord AVS breveté sur le pistolet (palier rotatif) et raccord fileté manuel, M 22 x 1,5 avec protection contre le pliage. Avec double blindage acier.	□
Flexible haute pression Longlife 400, 10 m, DN 8, raccord AVS sur le pistolet	13	6.391-351.0	DN 8	400 bar	10 m		Avec raccord AVS breveté sur le pistolet (articulation rotative) et raccord fileté manuel, M 22 x 1,5 avec protection contre le pliage. Avec double blindage acier.	□
Flexibles spéciaux								
Flexible haute pression, 1,5 m, DN 8, avec raccords, sortie courbée	14	6.388-886.0	DN 8	400 bar	1,5 m		Flexible haute pression, raccordement à un tambour-enrouleur.	□

■ Standard. □ Accessoires optionnels. ▲ Comme rallonge de flexible.

HD 5/15 C+

1.520-142.0



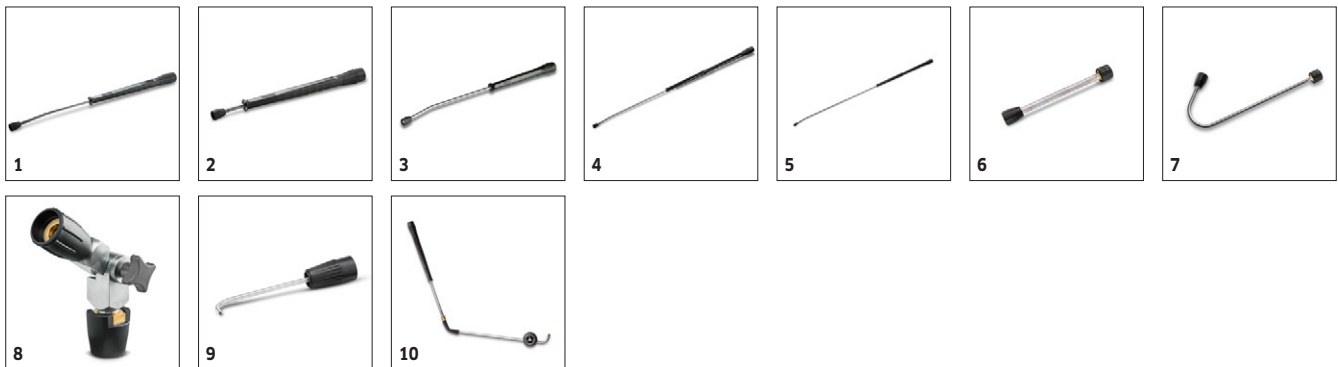
		Référence	Débit				Prix	Descriptif	
Poignée-pistolet haute pression Easy Press avec réduction de la force de maintien (brevet Kärcher)									
Poignée-pistolet Easy Press avec Softgrip	1	4.775-463.0						Poignée pistolet HP Easy Press avec Softgrip. Pour flexibles HP DN 6 ou DN 8 avec diamètre du Swivel de 11 mm.	■
Poignées-pistolets									
Poignée pistolet haut de gamme	2	4.775-823.0						Poignée-pistolet haut de gamme avec débit optimisé. Perte de pression réduite, même avec des débits d'eau allant jusqu'à 2 500 l/h. Robustesse et longévité pour une utilisation professionnelle.	□
Connecteur rapide									
Raccord rapide	3	6.401-458.0							□
Raccord enfichable	4	6.401-459.0							□

■ Standard. □ Accessoires optionnels. ▲ Comme rallonge de flexible.

HD 5/15 C+

1.520-142.0

KÄRCHER



		Référence	Pression de service max.	Longueur		Prix	Descriptif	
Lances orientables								
Lance, 850 mm, 300 bar, pivotante, ergonomique.	1	4.760-663.0	300 bar	840 mm			Lances disponibles en différentes longueurs, en inox à grand raccord manuel fileté. La poignée ergonomique garantit une manipulation et une isolation optimales.	<input checked="" type="checkbox"/>
Lance, 600 mm, 300 bar, pivotante, ergonomique.	2	4.760-664.0	300 bar	600 mm				<input type="checkbox"/>
Lance, 1 050 mm, 300 bar, pivotante, ergonomique.	3	4.760-660.0	300 bar	1050 mm				<input type="checkbox"/>
Lance, 1 550 mm, 300 bar, pivotante, ergonomique.	4	4.760-661.0	300 bar	1550 mm				<input type="checkbox"/>
Lance, 2 050 mm, 300 bar, pivotante, ergonomique.	5	4.760-662.0	300 bar	2050 mm				<input type="checkbox"/>
Lance								
Lance, 250 mm, non pivotante	6	4.760-667.0		250 mm			Inox à raccord manuel fileté, non pivotante. À utiliser avec une poignée-pistolet à rallongée.	<input type="checkbox"/>
Lance coudée								
Lance pour le nettoyage des toilettes et des caniveaux	7	4.760-073.0					Avec insert de buse. Forme spéciale pour le nettoyage de caniveaux et le nettoyage hygiénique de toilettes. Inox.	<input type="checkbox"/>
Lance flexible								
	8	4.481-039.0	300 bar					<input type="checkbox"/>
Nettoyeur de caniveaux								
Lance pour le nettoyage des caniveaux	9	2.642-305.0					La lance sert au nettoyage des caniveaux. La forme de la lance et la buse spéciale permettent de nettoyer les caniveaux sans qu'il soit nécessaire d'enlever les grilles de protection.	<input type="checkbox"/>
Lance spéciale pour nettoyage des châssis								
Lance pour le nettoyage des bas de caisses 700 mm	10	4.760-245.0		700 mm			Mobile, pour un nettoyage efficace et aisé des bas de caisses et des ailes de véhicules. Inox. Sans buse HP.	<input type="checkbox"/>

■ Standard. □ Accessoires optionnels. ▲ Comme rallonge de flexible.

HD 5/15 C+

1.520-142.0



1



2

		Référence	Pression de service max.	Taille de la buse		Prix	Descriptif	
Buses triples								
Buse triple 032	1	4.767-195.0	300 bar	32			Buse triple à permutation manuelle avec buse en inox. Robuste, durable et résistante à la saleté.	■
Rotabuse, petit modèle								
Rotabuse complet seulement pour remplace	2	4.767-230.0	180 bar	35				□

■ Standard. □ Accessoires optionnels. ▲ Comme rallonge de flexible.

HD 5/15 C+

1.520-142.0



		Référence	Taille de la buse				Prix	Descriptif
Power buse angle de jet 25°								
Powerbuse à angle de projection 25° 250	1	2.884-521.0	250					La buse à jet plat à angle de jet de 25° offre un grand rendement surfacique et élimine en un tour de main les salissures tenaces. <input type="checkbox"/>

■ Standard. □ Accessoires optionnels. ▲ Comme rallonge de flexible.

HD 5/15 C+ 1.520-142.0

KÄRCHER



		Référence	Pression de service max.	Taille de la buse	Dia- mètre	Prix	Descriptif	
Flexible de nettoyage de canalisations, DN 6								
Flexible de nettoyage de canalisations, DN 6, 20 m	1	6.390-028.0	120 bar				Flexibles haute pression particulièrement souples pour le nettoyage des canalisations (raccord fileté pour buse R 1/8")	<input type="checkbox"/>
Flexible de nettoyage de canalisations, DN 6, 30 m	2	6.390-029.0	120 bar					<input type="checkbox"/>
Flexible de nettoyage de canalisations, DN 6, 20 m, 250 bar	3	6.390-030.0	250 bar					<input type="checkbox"/>
Buse spéciale canalisations								
	4	4.765-001.0		40	21 mm			<input type="checkbox"/>
	5	4.765-004.0		40	30 mm			<input type="checkbox"/>
Buse de nettoyage de canalisations 055 16mm	6	5.763-015.0		55	16 mm		Avec raccord R 1/8" pour montage sur le flexible de nettoyage de canalisations. 3 x 30° vers l'arrière, Ø 16 mm.	<input type="checkbox"/>
Buse de nettoyage de canalisations 050 30mm	7	5.763-017.0		50	30 mm		Avec raccord R 1/8" pour montage sur le flexible de nettoyage de canalisations. 3 x 30° vers l'arrière, Ø 30 mm.	<input type="checkbox"/>
Buse rotative de nettoyage de canalisations 050 16mm	8	6.415-428.0		50	16 mm		Avec raccord R 1/8" pour montage sur le flexible de nettoyage de canalisations. 4 jets rotatifs.	<input type="checkbox"/>

■ Standard. □ Accessoires optionnels. ▲ Comme rallonge de flexible.

HD 5/15 C+ 1.520-142.0

KÄRCHER



		Référence	Débit	Taille de la buse	Dia-mètre	Prix	Descriptif	
Nettoyeur de surfaces FR Classic								
FR Classic	1	2.643-476.0						<input type="checkbox"/>
Nettoyeur de surfaces FRV 30								
Nettoyeur de surfaces FRV 30	2	2.642-999.0					Grâce à son aspiration automatique intégrée de l'eau sale, le FRV 30 rend le nettoyage des surfaces encore plus efficace et il peut être utilisé tant à l'intérieur qu'à l'extérieur.	<input type="checkbox"/>
Nettoyeur de surfaces FR 30								
FR 30	3	2.642-997.0			300 mm		Un rendement surfacique jusqu'à 10 fois plus élevé qu'avec le jet HP traditionnel.	<input type="checkbox"/>
Nettoyeur de surfaces FR 30 Me								
Nettoyeur de surfaces FR 30 Me	4	2.640-355.0			300 mm		Nettoyeur de surfaces de qualité supérieure résistant à l'eau chaude avec châssis en inox, double roulement en céramique, roulettes pivotantes qui ne laissent pas de traces, raccord intégré pour l'aspiration des éclaboussures d'eau.	<input type="checkbox"/>
Jeu de buses spécifiques pour nettoyeur de surfaces FR								
Kit de buses pour nettoyeur de surfaces 450-500 l/h	5	2.640-482.0	450-500 l/h				Kit de buse spécifique à la Powerbuse Kärcher pour nettoyeurs de surfaces.	<input type="checkbox"/>
Jeu de buses spécifiques pour nettoyeur de surfaces FR Classic								
Kit de pièces de rechange buse de puissance 15017	6	2.885-313.0		34				<input type="checkbox"/>
Nettoyeur de surfaces FRV 30 ME								
FRV 30 Me	7	2.642-911.0					Grâce à son aspiration automatique de l'eau sale, le FRV 30 Me en acier rend le nettoyage des surfaces encore plus efficace et il peut être utilisé tant à l'intérieur qu'à l'extérieur.	<input type="checkbox"/>

■ Standard. □ Accessoires optionnels. ▲ Comme rallonge de flexible.

HD 5/15 C+

1.520-142.0



1



2

		Référence	Débit				Prix	Descriptif	
Canon à mousse avec réservoir intégré									
Lance à mousse buse Ø1,5	1	6.394-969.0							<input type="checkbox"/>
Kit adaptation canon à mousse									
Kit d'adaptation pour canon à mousse	2	2.637-926.0						Pour l'application optimale de la mousse dans les domaines sanitaire et alimentaire, ou partout où un long temps d'action est nécessaire ; se monte sur la lance à la place de la buse HP.	<input type="checkbox"/>

■ Standard. □ Accessoires optionnels. ▲ Comme rallonge de flexible.

HD 5/15 C+ 1.520-142.0

KÄRCHER



		Référence				Prix	Descriptif	
Injecteur de détergent								
	Injecteur complet HD 6/15C	1	6.645-758.0					<input type="checkbox"/>
	Kit additionnel vanne de dosage	2	6.500-000.0					<input type="checkbox"/>
	Injecteurs de détergent pour haute pression (sans buses)	3	3.637-170.0				Dosage de détergent de 3 à 5 % en haute pression.	<input type="checkbox"/>
Jeu de buses spécifiques pour réf. 3.637-170.0								
	Insert de buse taraudage trapézoïdal HD-	4	4.769-005.0					<input type="checkbox"/>
	Jeu de buses spécifique à l'appareil réf. 3.637-170.0 HD 500-700 l/h	5	4.769-045.0				Comprend un insert de buse + Powerbuse HP + raccord fileté.	<input type="checkbox"/>
Coupleur								
	Coupleur	6	4.403-002.0				Pour raccorder et rallonger des flexibles HP. Raccord 2 x M 22 x 1,5 m, en laiton avec protection en caoutchouc.	<input type="checkbox"/>
Raccord								
	Raccord pour buses/Raccords filetés	7	4.402-022.0				Pour fixer les buses HP et les accessoires directement sur la poignée-pistolet (avec raccord fileté pour buse) - 1 x M 22 x 1,5/1 x M 18 x 1,5.	<input type="checkbox"/>
Adaptateur								
	Adaptateur M 22 - pivot	8	4.424-004.0				Pour rallonger les flexibles HP avec un raccord pivotant ou pour utiliser la lance télescopique avec un flexible HP à raccord à pivot.	<input type="checkbox"/>
Adapter EASY!Lock								
	Adaptateur 1 EASY!Lock - M 22 x 1,5	9	4.111-029.0				Adaptateur pour le raccordement de flexibles haute pression EASY!Lock et de flexibles haute pression avec raccord M 22 x 1,5.	<input type="checkbox"/>
	Adaptateur 2 EASY!Lock - M 22 x 1,5	10	4.111-030.0				Adaptateur pour le raccordement de nettoyeurs haute pression équipés de poignées-pistolets avec raccord M 22 x 1,5 et de flexibles haute pression EASY!Lock.	<input type="checkbox"/>
	Adaptateur 3 EASY!Lock - M 22 x 1,5	11	4.111-031.0				Adaptateur pour le raccordement de poignées-pistolets avec raccord M 22 x 1,5 et de lances ou régulateurs Servo Control EASY!Lock.	<input type="checkbox"/>
	Adaptateur 4 EASY!Lock - AVS	12	4.111-032.0				Adaptateur pour le raccordement de flexibles haute pression avec raccord AVS et de poignées-pistolets EASY!Force.	<input type="checkbox"/>
	Adaptateur 5 EASY!Lock - M 22 x 1,5	13	4.111-033.0				Adaptateur pour le raccordement de poignées-pistolets EASY!Force et de lances avec raccord M 22 x 1,5.	<input type="checkbox"/>
	Adaptateur 6 EASY!Lock - M 22 x 1,5	14	4.111-034.0				Adaptateur pour le raccordement de flexibles haute pression avec raccord M 22 x 1,5 et de poignées-pistolets EASY!Force ou nettoyeurs haute pression EASY!Lock.	<input type="checkbox"/>
	Adaptateur 7 EASY!Lock - M 18 x 1,5	15	4.111-035.0				Adaptateur pour le raccordement de lances avec raccord M 18 x 1,5 et de buses EASY!Lock.	<input type="checkbox"/>
	Adaptateur 8 EASY!Lock - M 18 x 1,5	16	4.111-036.0				Adaptateur pour le raccordement de lances EASY!Lock et de buses avec raccord M 18 x 1,5.	<input type="checkbox"/>

■ Standard. □ Accessoires optionnels. ▲ Comme rallonge de flexible.

HD 5/15 C+

1.520-142.0



		Référence	Longueur			Prix	Descriptif	
Tambours-enrouleurs automatiques autorétractables								
Support pivotant peint	1	2.639-931.0					Les tambours-enrouleurs autorétractables offrent un maximum de sécurité et de confort lors de l'enroulement et du déroulement du flexible HP.	<input type="checkbox"/>

■ Standard. □ Accessoires optionnels. ▲ Comme rallonge de flexible.

HD 5/15 C+

1.520-142.0

KÄRCHER



		Référence	Taille de la buse				Prix	Descriptif	
Dispositif d'hydrosablage (sans buse)									
Dispositif d'hydrosablage avec réglage du débit (sans buses)	1	4.762-010.0						Addition d'agents de sablage au jet haute pression. Pour décaper, dérouiller, décalaminer. Se monte sur la lance à la place de la buse HP. Avec réglage du débit.	<input type="checkbox"/>
Dispositif d'hydrosablage sans réglage de débit (sans buses)	2	4.762-022.0						Addition d'agents de sablage au jet haute pression. Pour décaper, dérouiller, décalaminer. Se monte sur la lance à la place de la buse HP. Sans réglage du débit.	<input type="checkbox"/>
Jeux de buses pour dispositif d'hydrosablage									
Jeu de buses pour dispositif d'hydrosablage 035	3	2.638-526.0	30					Comprend une buse pour hydrosablage et un insert de buse - uniquement pour le dispositif d'hydrosablage 4.762-010.0/022.0.	<input type="checkbox"/>
Buse en carbure de bore									
Buse en carbure de bore pour les appareils jusqu'à 1000 l/h - 6	4	6.415-084.0	6 mm					En complément aux jeux de buses. Buse particulièrement résistante à l'usure avec revêtement intérieur en carbure de bore pour une utilisation en continu.	<input type="checkbox"/>

■ Standard. □ Accessoires optionnels. ▲ Comme rallonge de flexible.

HD 5/15 C+ 1.520-142.0

KÄRCHER



		Référence	Longueur	Diamètre		Prix	Descriptif	
Coupleur Geka								
Coupleur Geka avec manchon 1/2"	1	6.388-461.0					Avec manchon, R 1/2".	<input type="checkbox"/>
Coupleur Geka avec manchon 3/4"	2	6.388-455.0					Avec manchon, R 3/4".	<input type="checkbox"/>
Coupleur Geka avec filetage intérieur, R 3/4"	3	6.388-473.0					Avec filetage intérieur, R 3/4".	<input type="checkbox"/>
Crépine d'aspiration								
Crépine d'aspiration avec clapet antiretour	4	4.730-012.0					Avec clapet antiretour en laiton, raccord R 1".	<input type="checkbox"/>
Filtre fin à eau								
Filtre fin à eau, avec adaptateur	5	4.730-102.0					À monter sur la sortie de l'appareil, 125 µm, avec adaptateur R 3/4" / R 1".	<input type="checkbox"/>
Prise d'eau								
Flexible à eau	6	4.440-038.0	7,5 m				NW 13 R 1" / R 3/4", jusqu'à 30 °C.	<input type="checkbox"/>
	7	4.440-207.0	7,5 m				NW 19 R 1" / R 3/4", jusqu'à 85 °C, pour l'aspiration avec tresse de cuivre pour la mise à la terre de l'appareil.	<input type="checkbox"/>
Clapet anti-retour								
Clapet antiretour	8	2.641-374.0					Pour éviter l'arrivée de détergents dans le réseau d'eau potable en cas de dépression. Résistant à l'eau chaude jusqu'à 80 °C - testé selon CEI 60335-2-79.	<input type="checkbox"/>
Accessoires haute pression divers								
Limiteur de courant de démarrage	9	2.637-495.0					Réduit le courant de démarrage dans le cas de courant alternatif monophasé et protège la sécurité des conduites.	<input type="checkbox"/>

■ Standard. □ Accessoires optionnels. ▲ Comme rallonge de flexible.

HD 5/15 C+

1.520-142.0



		Référence	Débit				Prix	Descriptif		
Brosse de lavage à emboîter										
Brosse de lavage emboîtable	1	4.762-497.0						Fixation à l'aide d'un dispositif de serrage directement sur la buse double ou triple des appareils. S'adapte aux nouvelles buses doubles et triples.	<input type="checkbox"/>	
Brosse de lavage rotative										
Brosse de lavage rotative pour appareils < 800 l/h, poils nylon	2	4.762-561.0	500-800 l/h					Les brosses sont entraînées par le débit d'eau. Pour éliminer en douceur les poussières fines et le film gris sur toutes les surfaces.	<input type="checkbox"/>	
Brosse de lavage rotative pour appareils < 800 l/h, poils naturels	3	4.762-560.0	500-800 l/h						<input type="checkbox"/>	

■ Standard. □ Accessoires optionnels. ▲ Comme rallonge de flexible.