

Information produit

87 21 300

KNIPEX Cobra® QuickSet

Pince multiprise de pointe

DIN ISO 8976



- Ouvrir intégralement, faire coulisser, serrer !
- Réglage rapide additionnel à même la pièce par coulisement
- Allie l'enclenchement éprouvé et sûr de l'axe d'articulation à une fonction additionnelle de coulisement facilitant le travail en espaces très restreints et inaccessibles
- Le réglage à même la pièce s'opère par simple coulisement
- Enclenchement en toute sécurité du verrouillage au premier effort exercé. L'ouverture de la pince est ensuite verrouillée et ne peut plus être modifiée que par pression sur le bouton
- Pour réactiver la fonction de coulisement, l'axe d'articulation doit être désenclenché par pression sur le bouton, et la pince être ouverte une fois intégralement
- Acier électrique au chrome-vanadium, forgé, trempé à l'huile en plusieurs phases

Informations générales

Réf.	87 21 300
EAN	4003773078524
Pince	grise atramentisée
Tête	polie
Poignées	gainées en plastique antidérapant
Poids	530 g
Dimensions	300 x 52 x 19 mm
Norme	DIN ISO 8976
	non
	non

Attributs techniques

Positions de réglage	25
Capacité pour les tubes en pouces (diamètre)	Ø 2 3/4 pouces
Capacité pour écrous, ouverture	60 mm
Capacité pour les tubes (diamètre)	Ø 70 mm

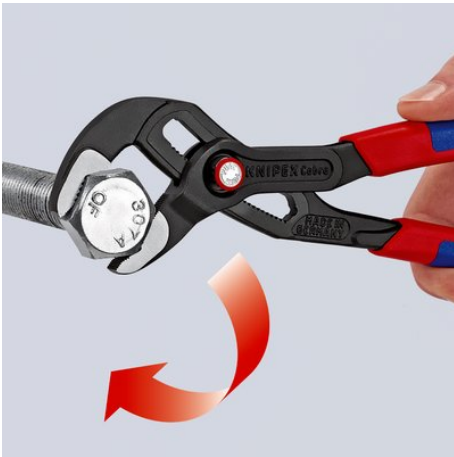
Classification

eCl@ss 5.1.4	21040301
ETIM 5.0	EC000164
ETIM 6.0	EC000164
proficl@ss 6.0	AAA936c004
UNSPSC 13.1	27112112

Pièces de rechange

87 29 300	Assortiment de pièces de rechange pour 87 21 300,
-----------	---

Sous réserve de toute modification technique et erreur.



Axe d'articulation s'enclenchant à l'exercice d'un effort



Poser la mâchoire sur la pièce – faire simplement coulisser la pince



Appuyer sur le bouton – ouvrir intégralement la pince