

## Information produit

# 87 21 250

### KNIPEX Cobra® QuickSet

Pince multiprise de pointe

DIN ISO 8976



- Ouvrir intégralement, faire coulisser, serrer !
- Réglage rapide additionnel à même la pièce par coulisement
- Allie l'enclenchement éprouvé et sûr de l'axe d'articulation à une fonction additionnelle de coulisement facilitant le travail en espaces très restreints et inaccessibles
- Le réglage à même la pièce s'opère par simple coulisement
- Enclenchement en toute sécurité du verrouillage au premier effort exercé. L'ouverture de la pince est ensuite verrouillée et ne peut plus être modifiée que par pression sur le bouton
- Pour réactiver la fonction de coulisement, l'axe d'articulation doit être désenclenché par pression sur le bouton, et la pince être ouverte une fois intégralement
- Acier électrique au chrome-vanadium, forgé, trempé à l'huile en plusieurs phases

#### Informations générales

Réf.	87 21 250
EAN	4003773072775
Pince	grise atramentisée
Tête	polie
Poignées	gainées en plastique antidérapant
Poids	335 g
Dimensions	250 x 59 x 20 mm
Norme	DIN ISO 8976
	non
	non

#### Attributs techniques

Positions de réglage	25
Capacité pour les tubes en pouces (diamètre)	Ø 2 pouces
Capacité pour écrous, ouverture	46 mm
Capacité pour les tubes (diamètre)	Ø 50 mm

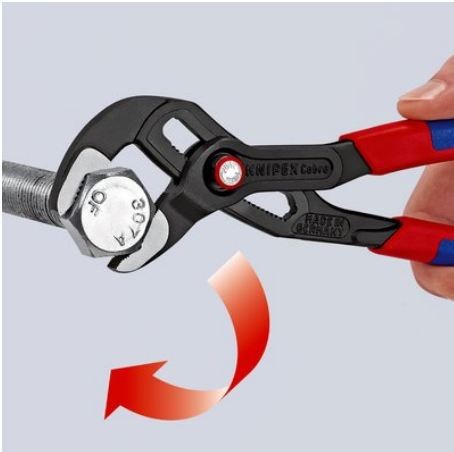
#### Classification

eCl@ss 5.1.4	21040301
ETIM 5.0	EC000164
ETIM 6.0	EC000164
proficl@ss 6.0	AAA936c004
UNSPSC 13.1	27112112

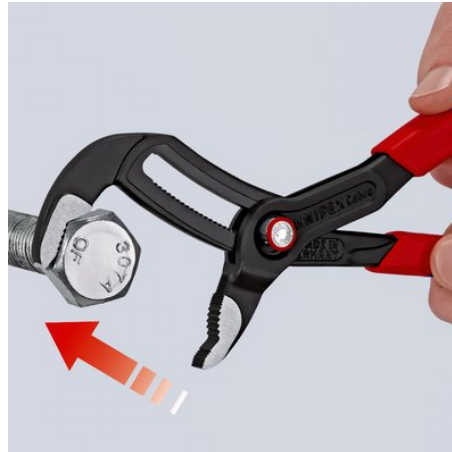
#### Pièces de rechange

87 09 01	Assortiment de pièces de rechange – Réglage pour 86/87 XX 250/300 (sans 87 2X XXX),
87 29 01	Assortiment de pièces de rechange pour 87 2X 250,
87 29 01	Assortiment de pièces de rechange pour 87 2X 250,

Sous réserve de toute modification technique et erreur.



Axe d'articulation s'enclenchant à l'exercice d'un effort



Poser la mâchoire sur la pièce – faire simplement coulisser la pince



Appuyer sur le bouton – ouvrir intégralement la pince