

## Kraftform Kompakt 60, 17 pièces

Kraftform Kompakt 60, 62



**EAN:** 4013288096289

**Numéro de pièce:** 05059295001

**Numéro d'article:** KK 60

**Dimension:** 155x130x55 mm

**Poids:** 554 g

**Pays d'origine:** CZ

**Numéro de tarif  
douanier:** 82079030

- Mandrin à serrage rapide et technologie Rapidaptor
- Manche Kraftform multicomposants du porte-embout pour un vissage rapide et ergonomique
- Avec profil hexagonal empêchant l'outil de rouler
- Hex-Plus conférant une longévité supérieure aux vis à six pans creux
- Compatible avec les éléments du système Wera 2go.

Pochette pliante contenant des embouts de 89 mm de long. Incluant 1 porte-embouts Kraftform 816 R avec mandrin à serrage rapide Rapidaptor et manche Kraftform multicomposants pour un travail sans fatigue. Zones dures pour une haute vitesse de travail, les zones tendres garantissant quant à elles une transmission de couple élevée. Convient pour les vissages manuels et mécanisés. 17 pièces.



### Lien

[https://products.wera.de/fr/kraftform\\_kompakt\\_kraftform\\_kompakt\\_60\\_62\\_kk\\_60.html](https://products.wera.de/fr/kraftform_kompakt_kraftform_kompakt_60_62_kk_60.html)

Wera - KK 60

05059295001 - 4013288096289

Wera Werkzeuge GmbH

Korzter Straße 21-25

D-42349 Wuppertal

Tel: +49 (0)2 02 / 40 45-0

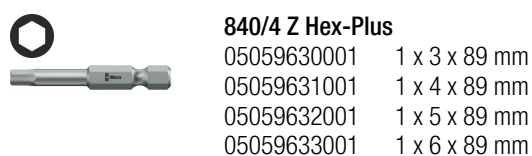
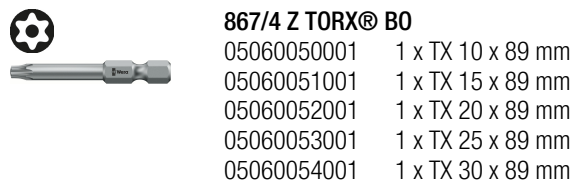
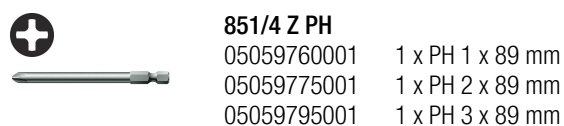
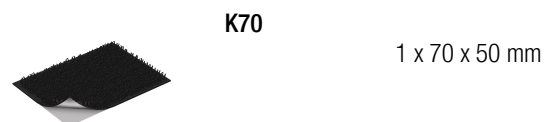
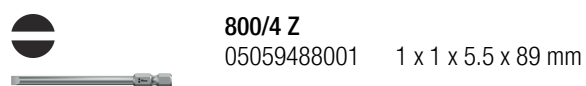
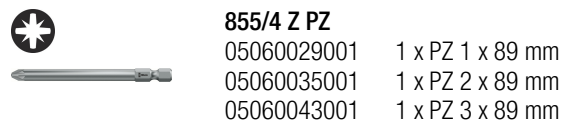
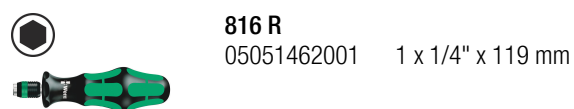
E-Mail: [info@wera.de](mailto:info@wera.de)

# Kraftform Kompakt 60, 17 pièces

## Kraftform Kompakt 60, 62



### Contenu du jeu:



Lien  
[https://products.wera.de/fr/kraftform\\_kompakt\\_kraftform\\_kompakt\\_60\\_62\\_kk\\_60.html](https://products.wera.de/fr/kraftform_kompakt_kraftform_kompakt_60_62_kk_60.html)

Wera - KK 60  
05059295001 - 4013288096289

Wera Werkzeuge GmbH  
Korzter Straße 21-25  
D-42349 Wuppertal  
Tel: +49 (0)2 02 / 40 45-0  
E-Mail: [info@wera.de](mailto:info@wera.de)

#### Pour les interventions en atelier et mobiles



Pourquoi arrive-t-il aussi souvent que l'on n'ait pas le bon outil sous la main ? La raison : Trop d'outils et des caisses à outils trop lourdes sont souvent pénibles à emporter. Pour nous, c'était une évidence : il nous fallait concevoir un outil adapté à autant d'applications que possible et pouvant être emporté sans problème. Notre solution : les outils Kraftform Kompakt. Avec un manche admettant des lames avec différents profils. Compact et logé en toute sécurité dans une trousse légère et robuste en matière textile ou des boîtes en plastique.



Souvent, l'utilisateur a besoin de ses outils à son poste de travail, mais aussi en déplacement, lors d'interventions mobiles. Tout aussi souvent, il n'opte qu'en cours de travail pour le vissage manuel ou machine. Grâce aux jeux d'outils Kraftform Kompakt, l'utilisateur est parfaitement équipé avec un seul jeu couvrant les deux types de vissage. Par ailleurs, les jeux d'outils sont rangés proprement et de manière transparente dans des poches accrochables à la ceinture ou dans des boîtes en plastique - quoi de plus pratique pour le transport et l'utilisation ?

#### Système manche/lames interchangeables



Le système manche/lames interchangeables permet un remplacement rapide de la lame requise et offre de multiples applications.

#### Chuck-all



Les porte-embouts à serrage rapide Rapidaptor acceptent les embouts 1/4" aussi bien de type DIN ISO 1173-C 6,3 et E 6,3 (série 1 et 4 Wera).

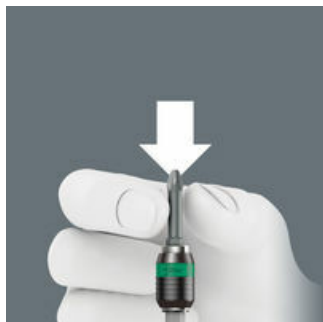
#### Lien

[https://products.wera.de/fr/kraftform\\_kompakt\\_kraftform\\_kompakt\\_60\\_62\\_kk\\_60.html](https://products.wera.de/fr/kraftform_kompakt_kraftform_kompakt_60_62_kk_60.html)

Wera - KK 60  
05059295001 - 4013288096289

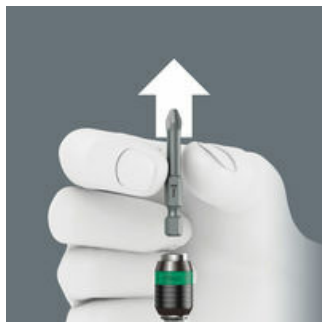
Wera Werkzeuge GmbH  
Korzerter Straße 21-25  
D-42349 Wuppertal  
Tel: +49 (0)2 02 / 40 45-0  
E-Mail: info@wera.de

### Rapid-in et self-lock



L'embout s'insère dans le logement sans actionner la douille. L'embout se verrouille automatiquement au contact de la vis ; il est positionné fermement en toute sécurité.

### Rapid-out



Pour échanger l'embout, il suffit de faire coulisser la douille vers l'avant : le mécanisme à ressort décolle l'embout de l'aimant et déverrouille l'outil. L'embout peut être retiré sans problèmes. Particulièrement utile: retrait des embouts même de tout petit calibre sans aucun outil auxiliaire.

### Hex-Plus



Le problème des vis à six pans creux tient à la finesse des surfaces d'appui sur lesquelles s'opère la transmission de la force depuis l'outil. Résultat : la tête de vis peut être endommagée. Les outils Hex-Plus possèdent des surfaces d'appui plus larges qui empêchent ce problème. Le couple transmis peut être jusqu'à 20% plus élevé. Bon à savoir: les outils Hex-Plus s'utilisent sur toutes les vis à six pans creux standard !

### Forme épousant



Grâce à sa forme épousant parfaitement celle de la main, le manche Kraftform permet d'éviter les blessures telles qu'ampoules et callosités.

### Lien

[https://products.wera.de/fr/kraftform\\_kompakt\\_kraftform\\_kompakt\\_60\\_62\\_kk\\_60.html](https://products.wera.de/fr/kraftform_kompakt_kraftform_kompakt_60_62_kk_60.html)

Wera - KK 60  
05059295001 - 4013288096289

Wera Werkzeuge GmbH  
Korzter Straße 21-25  
D-42349 Wuppertal  
Tel: +49 (0)2 02 / 40 45-0  
E-Mail: [info@wera.de](mailto:info@wera.de)