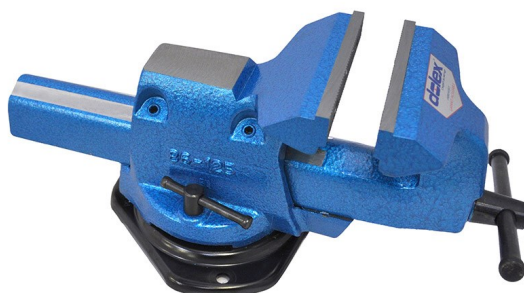


Fabrication française. T = base tournante. Parfaite stabilité de l'étau tournant, grâce à la faible hauteur et au large piétement de la base. Dispositif incorporé pour le serrage horizontal des tubes et profilés cylindriques ou prismatiques.



Plus d'infos



Newsletter : inscrivez-vous



Facebook



#### Caractéristiques

- Tête de coulisse forgée.
- Coulisse prismatique en acier au manganèse h.l.e.
- Partie fixe moulée avec tas dressé faisant office d'enclumette.
- Vis de serrage forgée, à filets trapézoïdaux roulés, entièrement brunie noire.
- Mors rapportés interchangeables en acier au chrome-molybdène, cémentés, trempés.
- Vis de réglage en laiton.
- Base tournante en acier estampé à froid.
- Serrage vertical des pièces longues facilité par le dégagement latéral des mâchoires par rapport à la coulisse.
- Dispositif de réglage du parallélisme et de rattrapage de jeu.

#### Données techniques

Référence	c	d	Diamètre	e x f	h2	L	Ouverture	Type	Poids	Cond
86T	41 mm	92 mm	16/52 mm	60 x 37 mm	160 mm	125 mm	155 mm	tournant	9,2 kg	1